

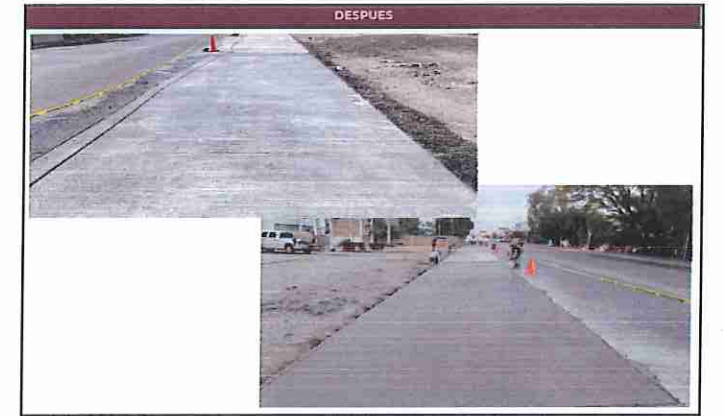
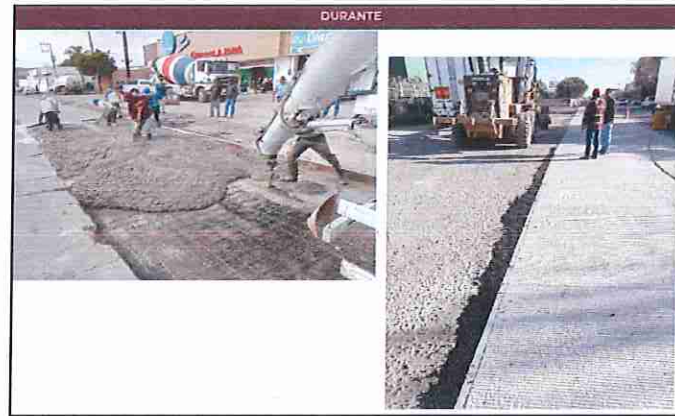
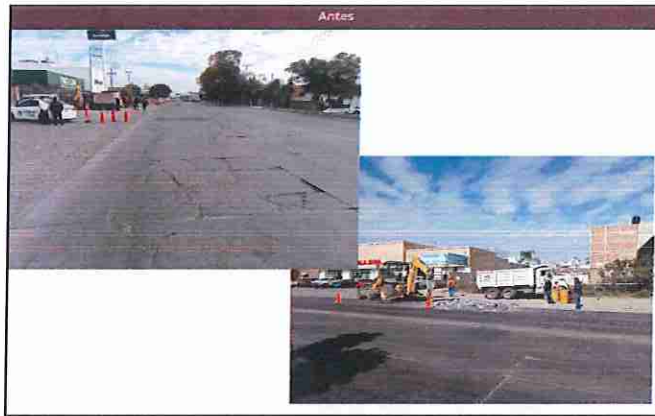


RAMO GENERAL 23 PROVISIONES SALARIALES Y ECONÓMICAS  
 REGULARIZACIÓN DE VEHÍCULOS USADOS DE PROCEDENCIA EXTRANJERA 2023  
 CARTERA DE PROYECTOS DE PAVIMENTACIÓN  
 ENTIDAD FEDERATIVA: JALISCO

Mes que se reporta: ABRIL - JUNIO

VERSIÓN	N° DEL PROYECTO	DENOMINACIÓN DEL PROYECTO DE PAVIMENTACIÓN	META		UBICACIÓN: MUNICIPIO Y LOCALIDAD	Ubicación		INSTANCIA EJECUTORA O UNIDAD RESPONSABLE	RECURSOS PROGRAMADOS (PESOS)	RETENCIÓN AL MILLAR ASF (PESOS)	RECURSOS TRANSFERIDOS (PESOS)	Modalidad de contratación (LP/CSS/AD/Admón. Directa)	Estatus (Contratado, en proceso o término)	No. De Contrato	Monto contratado	Saldo de contrato (programado vs ejercido)	Avance Físico %	Avance Financiero %
			PROGRAMADA	UNIDAD DE MEDIDA Y DESCRIPCIÓN		Coordenadas Inicio	Coordenadas Fin											
V2	16.1	Pavimentación con concreto hidráulico de la Avenida Universidad, entre calle Baja California y calle Colima, en cabecera municipal de Ocotlán, municipio de Ocotlán, Jalisco.	269.57	M2 de Pavimentación con Concreto hidráulico	Municipio: Ocotlán Localidad: Ocotlán	20.358353-102.779798	20.358100-102.780013	Dirección General de Obras Públicas de Ocotlán	170,000.00	170.00	169,830.00	LP	TÉRMINO	LPSC/2024/29	169,830.00	0.00	100.00	100.00

REPORTE FOTOGRAFICO



*Salvador Alvizo Lozano*  
 ARQ. SALVADOR ALVIZO LOZANO  
 DIRECTOR DE OBRAS PÚBLICAS