

La Dirección de Servicios Públicos Municipales presta los siguientes:

## SERVICIOS PUBLICOS MUNICIPALES



## SERVICIOS PUBLICOS



## JEFATURA DE ASEO PUBLICO

**Descripción:**

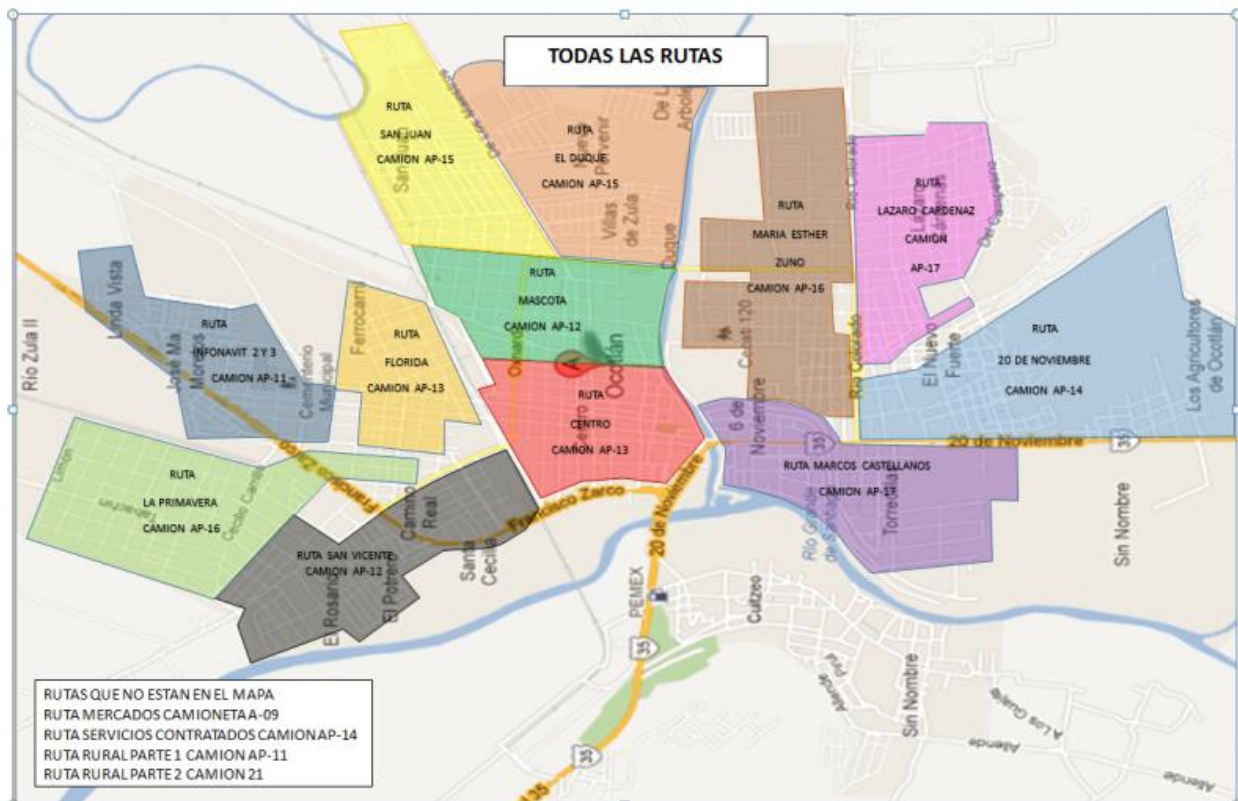
Recolección de basura apoyandonos en rutas las cuales recorren la cabecera municipal, agencias y delegaciones.

Turno Matutino: 7:00 a.m. – 14:00 p.m.

Turno Vespertino: 14:00 p. m. – 21:00 p.m.

**Cobertura:**

Toda la cabecera municipal, sus delegaciones y agencias municipales. 100%

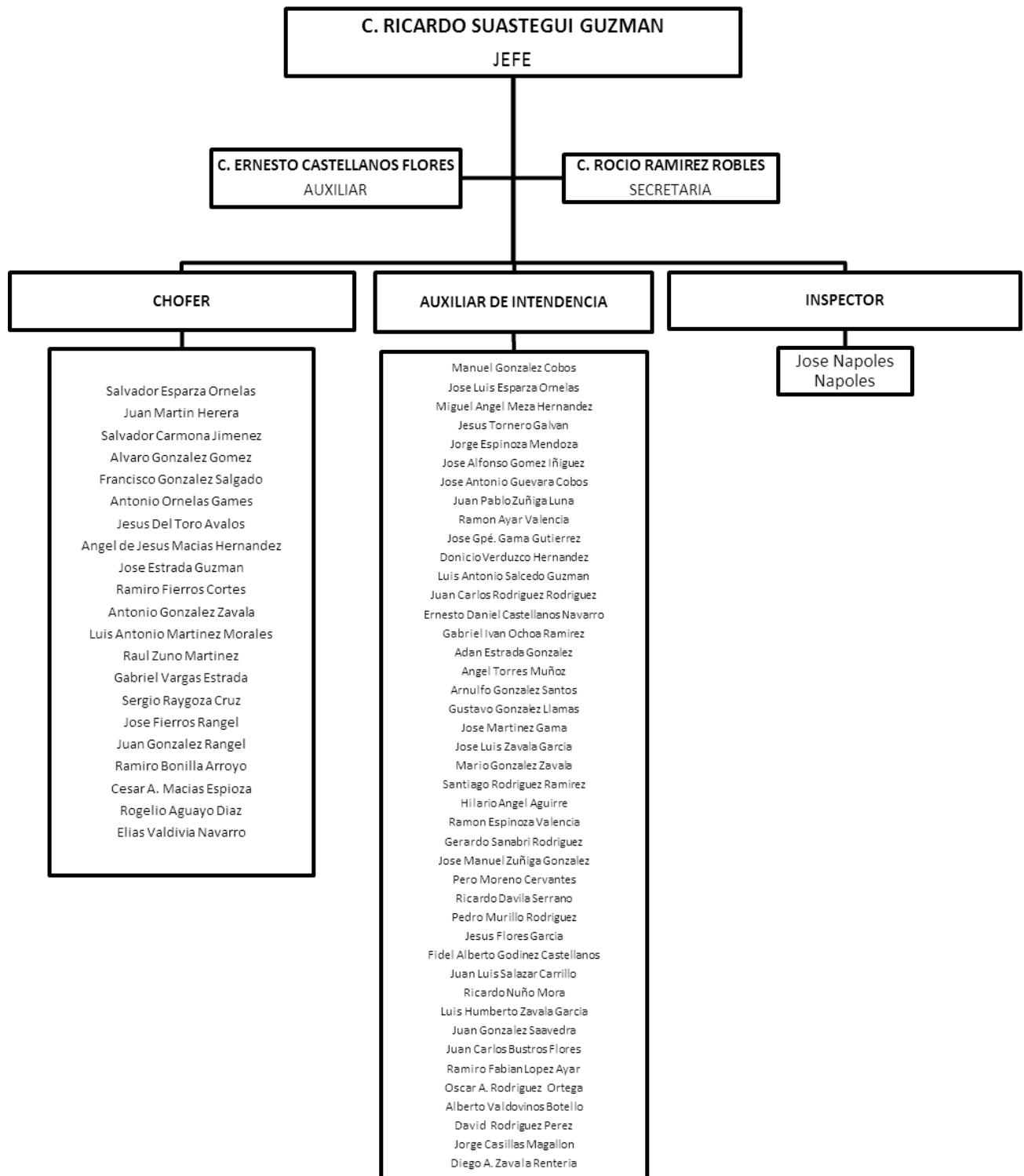


### Recursos Materiales:

- 11 Camiones Recolectores
- 2 Camionetas



## Recursos Humanos:



## Recursos Financieros:

Solicitar información a Hacienda Municipal.

## Campaña de Concientización:

Se realizó campaña de concientización para no sacar la basura a la calle y que la gente espere el camión recolector. Para realizar dicha campaña se pasaron spots en televisión, radio, periódico y pintura de bardas.

Todos los camiones cuentan con bocina informando la llegada del camión para que la gente salga a tirar la basura.



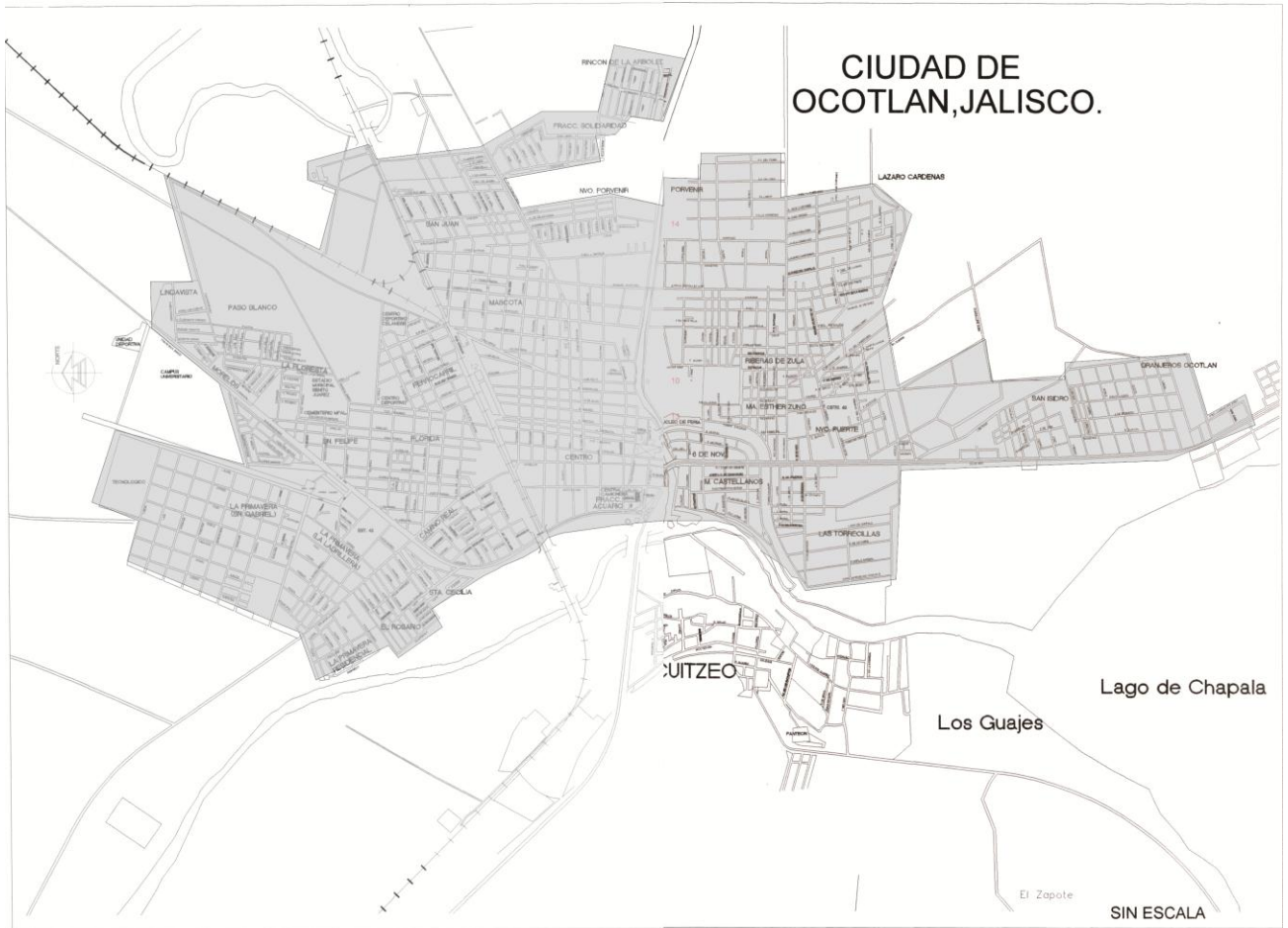
El control de esta dependencia se lleva de acuerdo a los programas operativos.



## JEFATURA DE ALUMBRADO PÚBLICO

### Cobertura:

Cabecera Municipal, agencias y delegaciones. (100%)



Así mismo contamos con todos los puentes iluminados.



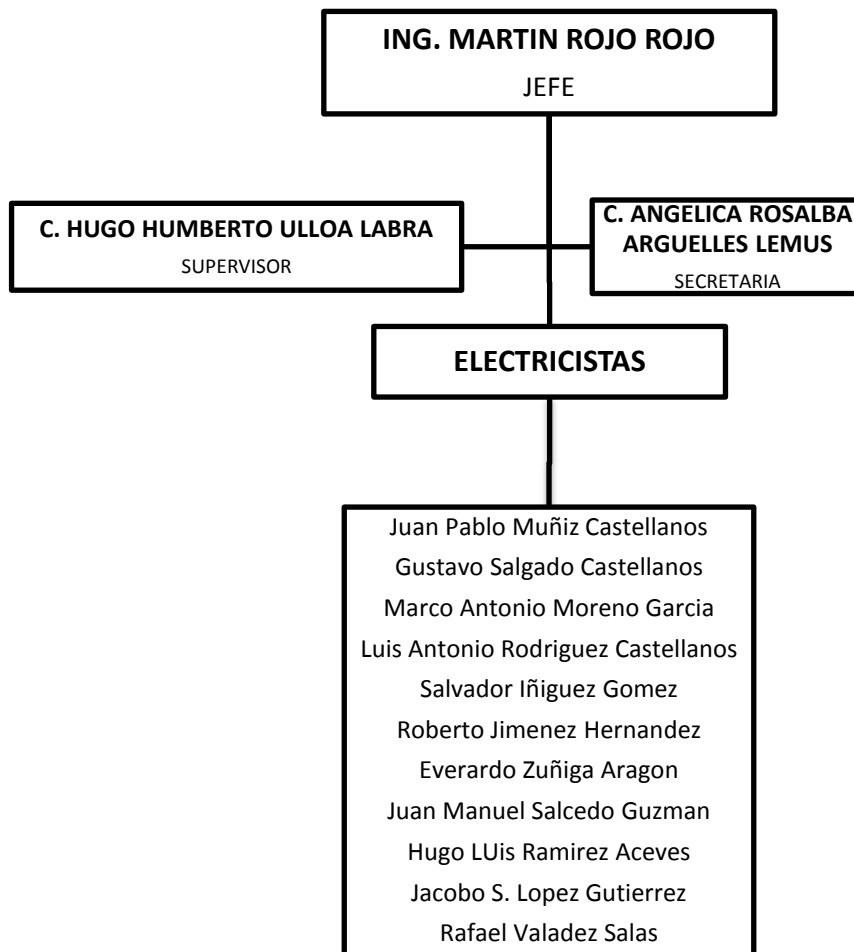
## Recursos Materiales:

Se cuenta con 3 gruas, 1 camioneta, escaleras para el desarrollo del trabajo.



## Recursos Humanos:

Personal dedicado a mantenimiento, instalación y apoyo a oficinas del gobierno municipal, escuelas, etc.



**Beneficiarios:**

85,000 habitantes (Toda la cabecera municipal y delegaciones)

**Recursos Financieros:**

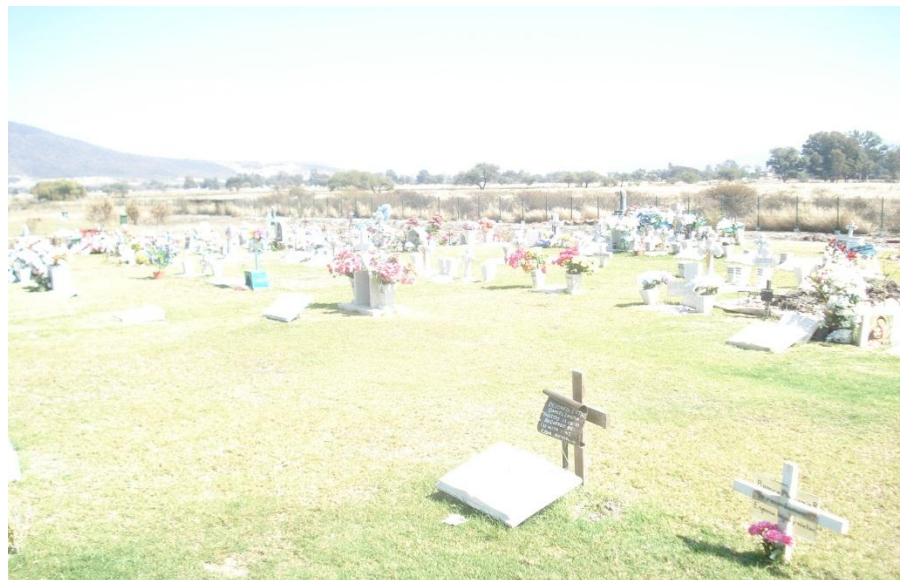
Esta información solicitarla a Hacienda Municipal.

**El control de esta dependencia se lleva de acuerdo a los programas operativos.**

## COORDINACION DE CEMENTERIOS

Contamos con 2 cementerios municipales:

- Cementerio Madero
- Cementerio Recinto El Milagro





## **Cobertura:**

Se tiene capacidad en el cementerio Recinto El Milagro para aproximadamente 10 años de acuerdo al índice de inhumaciones y exhumaciones.

Promedio mensual de inhumaciones aproximado 31 servicios.

Promedio mensual de exhumaciones aproximado 10 servicios.

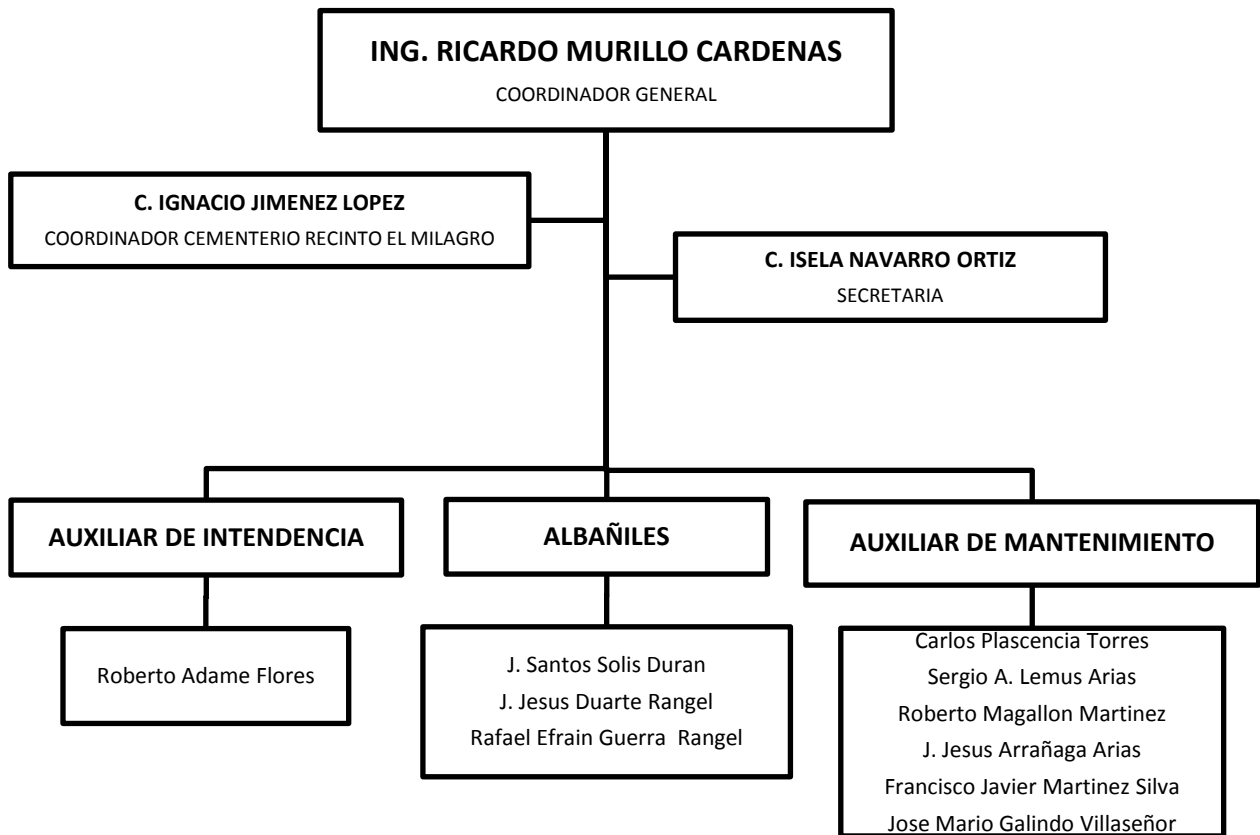
La capacidad en el cementerio Madero es de acuerdo a las exhumaciones que se realizaran en el periodo correspondiente a 6 años en gavetas generales.



## **Recursos Materiales:**

- 1 Camioneta
- Implementos necesarios de albañilería para realizar los servicios.

**Recursos Humanos:**



**Recursos Financieros:** Esta información solicitarla a Hacienda Municipal

**Beneficiarios:** Toda la Población

Se recuerda a nuestros muertos por la ciudadanía en general realizando las festividades del día de muertos realizando altares y tapetes alusivos a este día.



El control de esta dependencia se lleva de acuerdo a los programas operativos.

## COORDINACION DE MERCADOS

Se reordenaron todos los tianguis y mercados de la ciudad dando con esto una mejor proyección de estos espacios.

### Cobertura:

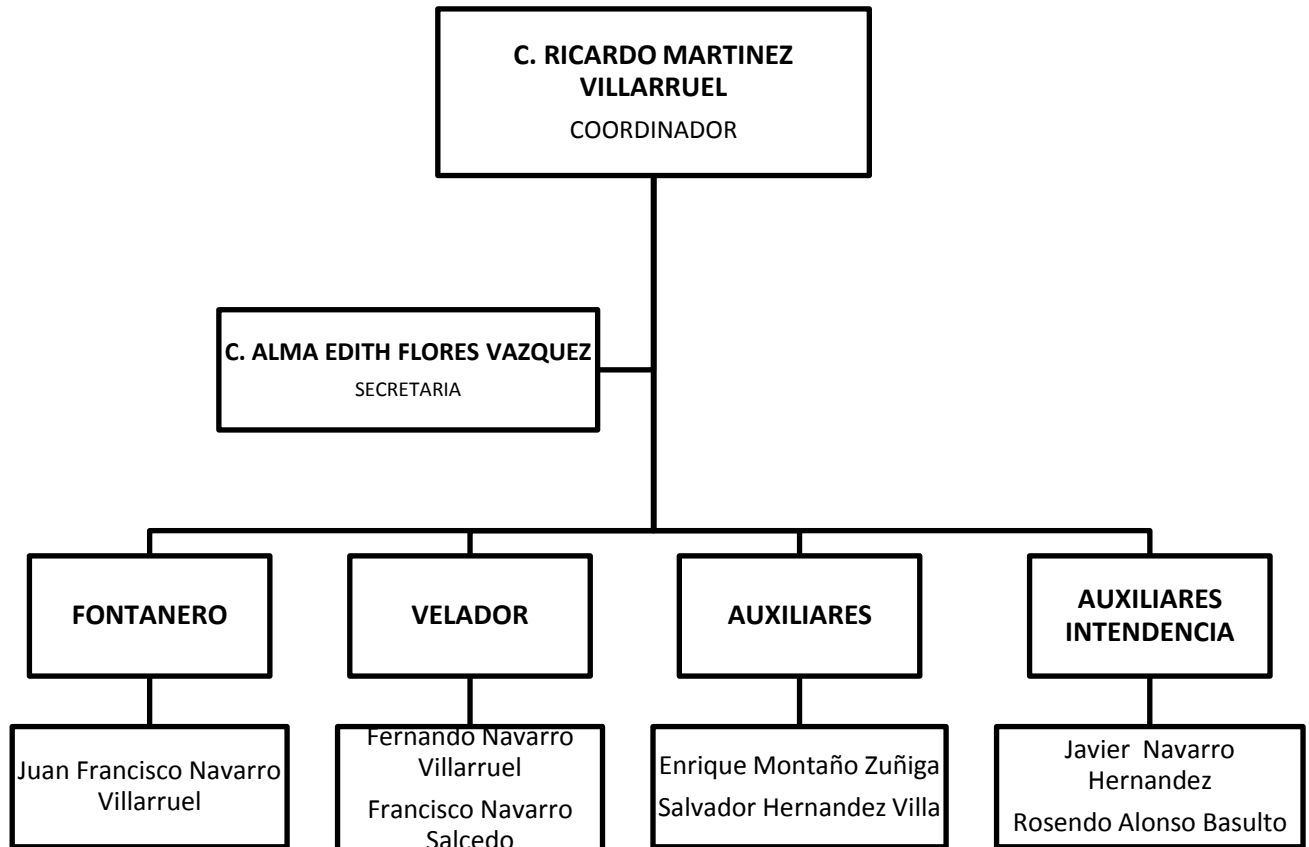
Se atiende a toda la población con 4 mercados: **Mercado Juárez, Mercado San Antonio, Mercado Juan Bravo y Juárez y Mercado Riveras**. Así mismo se cuenta con tianguis sabatino, dominical, núcleo de feria, tianguis mayorista de frutas y verduras (ubicado en las afueras del mercado de San Antonio) y los tianguis que se instalan cuando hay alguna festividad anual ( Día de Muertos, Día de Madres, etc)



**Recursos Materiales:**

- 1 vehículo

**Recursos Humanos:**



**Recursos Financieros:** Esta información solicitarla a Hacienda Municipal.

**Beneficiarios:** La población en general





Se ha incrementado los tianguis en forma organizada para apoyar a empleos nuevos y beneficiar en precios a la ciudadanía.



**El control de esta dependencia se lleva de acuerdo a los programas operativos.**

## COORDINACION DE PARQUES Y JARDINES

Se realizan trabajos en toda la ciudad para brindar una mejor imagen.

### Cobertura:

Se brinda apoyo a parques tales como: Arboleda, El Rosario, Infonavit I, Infonavit II, San Juan, Parque Morelos, Parque Los Maestros, Plaza Principal, Parque Revolución, Malecón, Eucalera, Solidaridad, Etc.



Camellones: Av. Francisco Zarco, Av. 20 de Noviembre, Manuel Enríquez, La Primavera, etc.



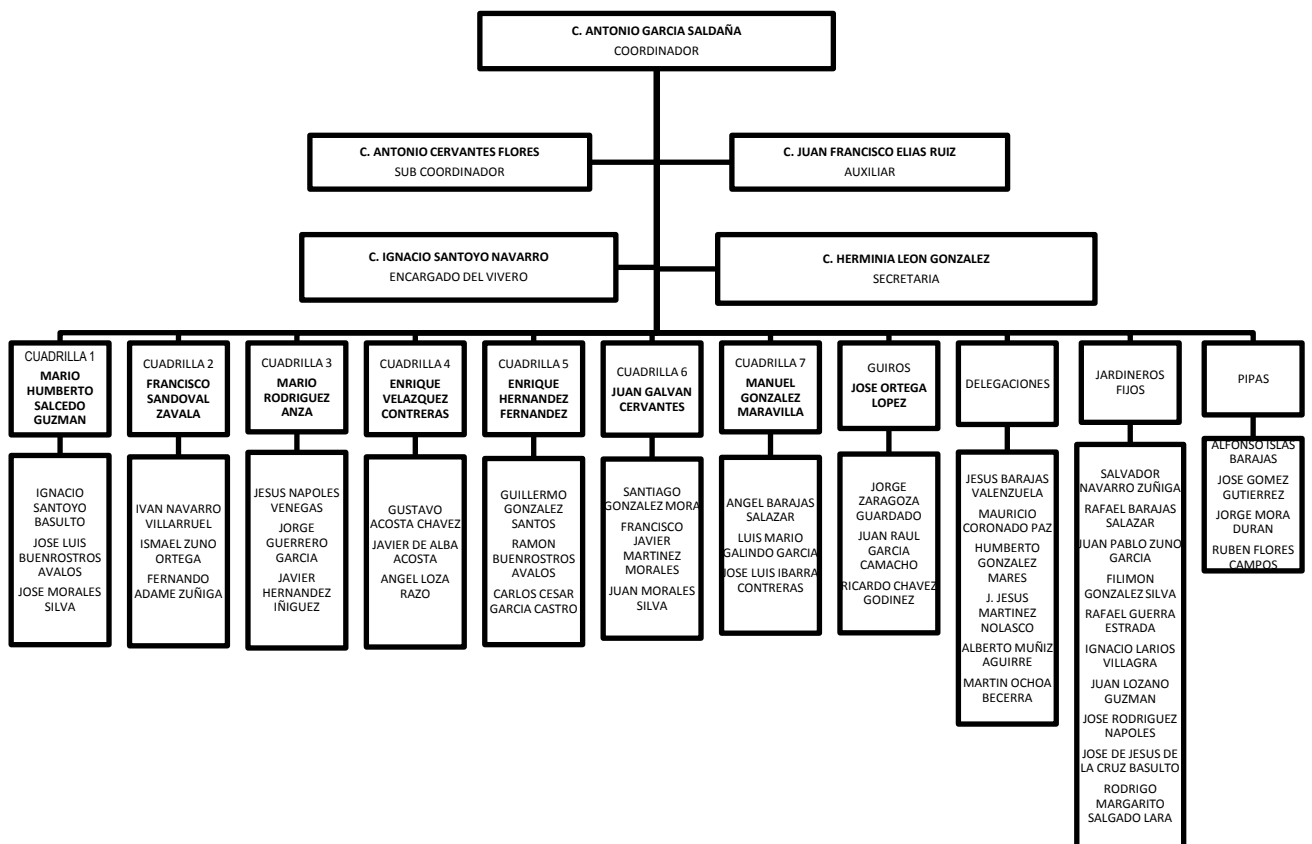
Escuelas: Todas la escuela que solicitan el servicio tanto de la cabecera municipal, agencias y delegaciones.

Al mes se realizan aproximadamente 415 poda de árboles, 3 tala de árboles y 500 pinta de árboles.

### Recursos Materiales:

- Guiros
- Motosierras
- 3 Camionetas
- Implementos de jardinería

### Recurso Humano:





**Recursos Financieros:** Esta información solicitarla a Hacienda Municipal

**Beneficiarios:** La población en general.

Se ha incrementado la productividad al formar cuadrillas específicas lo que ha redundado en una mayor limpieza e imagen agradable para la ciudadanía, la cual ha hecho uso de las instalaciones de los parques dando un uso deportivo y de recreación.



El control de esta dependencia se lleva de acuerdo a los programas operativos.

## JEFATURA DE RASTRO MUNICIPAL

### Cobertura:

Todo el municipio.

Actualmente se sacrifican aproximadamente 414 reses y 1851 cerdos mensualmente y contamos con la capacidad para realizar la matanza.

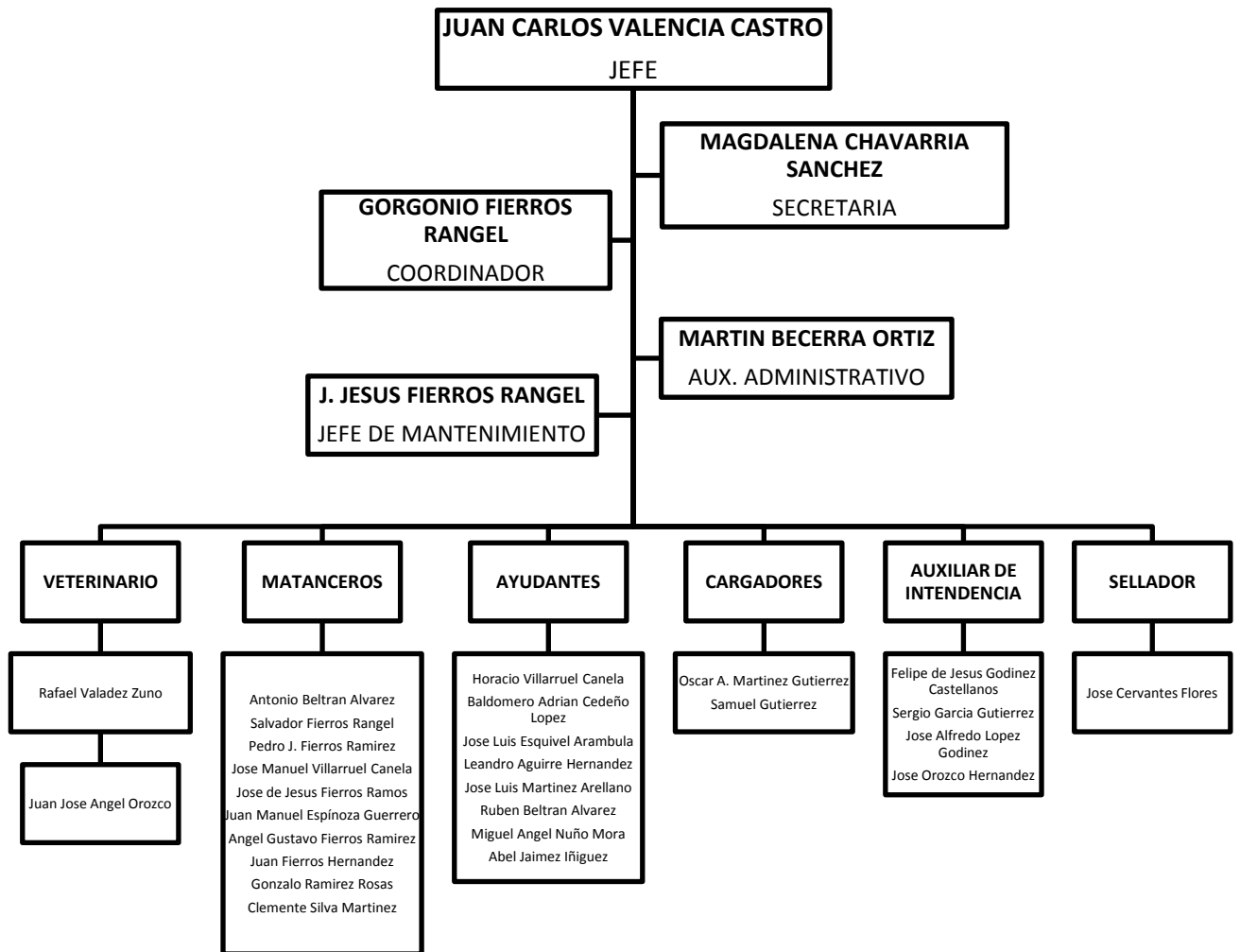


### Recursos Materiales:

- 1 Vehículo
- Implementos necesarios para la matanza y demás servicios para proporcionar un mejor servicios a los usuarios.



## Recursos Humanos



**Recursos Financieros:** Esta información solicitarla a Hacienda Municipal

**Beneficiarios:** Población en general.

Se han dado mantenimiento al Rastro, mismo que cuenta con vados sanitarios y corraletas amplias para todos los animales.



El control de esta dependencia se lleva de acuerdo a los programas operativos.